



ANDRÉ DERAÏN (1880-1954)
BARQUES ÉCHOUÉES ET PANIERS À HUITRES, CIRCA 1936.
HUILE SUR TOILE MAROULÉE. SIGNÉ.
17X33 CM

6 000/8 000€



HARRY BERTOIA (1915-1978)
POUR KNOLL INTERNATIONAL.
SUITE DE QUATRE FAUTEUILS
DIAMOND, À STRUCTURE EN FIL
D'ACIER CINTRÉ, SOUDÉ ET LAQUÉ.
H. 75, L. 85 CM

1 000/1 500€

**TABLEAUX ANCIENS
ET MODERNES
MOBILIER CLASSIQUE
ET DU XX^E SIÈCLE,
SCULPTURE, PENDULERIE,
VERRERIE**

EXPOSITION PUBLIQUE
VENDREDI 08 MARS, 12H – 17H
SAMEDI 09 MARS, 10H – 12H30
12 RUE JEAN NICOT
45 140 SAINT-JEAN-DE-LA-RUELLE

VENTE
SAMEDI 09 MARS, 14H30
12 RUE JEAN NICOT
45 140 SAINT-JEAN-DE-LA-RUELLE

EN LIVE SUR [INTERENCHERES.COM](https://www.interencheres.com)
ET [DROUOT.COM](https://www.drouot.com)



**PHILOCALE, QUI S'EST RENDUE
À NEW-YORK POUR PRÉPARER CETTE
NOUVELLE VENTE DU BEAU DU MONDE,
REMERCIÉ CELLES ET CEUX, AU SEIN
DE SON PERSONNEL COMME DE SON
ÉQUIPE RENFORCÉE, QUI CONTRIBUENT
TANT À SON ORGANISATION QU'À
SON DÉROULEMENT.**

COMMISSAIRE-PRISEUR

M^E MATTHIEU SEMONT
MSEMONT@PHILOCALE.FR
T. +33 (0)1 74 90 91 10
JUDICIAIRE@PHILOCALE.FR
T. +33 (0)2 38 53 71 66

PHILOCALE
12 RUE JEAN NICOT
45 140 SAINT-JEAN-DE-LA-RUELLE
CONTACT@PHILOCALE.FR

EXPERTS

ARTS D'ASIE, CABINET DELALANDE
CONTACT@EXPERTARTASIE.COM – T. +33 (0)1 73 70 19 34

MOBILIER CLASSIQUE, CABINET AUTHENTICITÉ
CEDRIC.HENON@AUTHENTICITE.FR – T. +33 (0)6 95 34 93 78

MOBILIER DU XX^E SIÈCLE, M^{ME} AMÉLIE MARCILHAC
INFO@MARCILHACEXPERT.COM – T. +33 (0)1 42 49 74 46

SCULPTURE HAUTE-ÉPOQUE, M^{ME} LAURENCE FLIGNY
LAURENCEFLIGNY@AOL.COM – T. +33 (0)1 45 48 53 65

TABLEAUX ANCIENS, CABINET TURQUIN
STEPHANE.PINTA@TURQUIN.FR – T. +33 (0)1 47 03 48 78

TABLEAUX MODERNES, CABINET CHANOIT
EXPERTISE@CHANOIT.COM – T. +33 (0)1 47 70 22 33

TABLEAUX MODERNES, CABINET PERAZZONE-BRUN
BRUN.PERAZZONE@GMAIL.COM – T. +33 (0)1 42 60 45 45

COUVERTURE (DÉTAIL)
ALEXANDRE CALDER (1898-1976)
PYRAMIDES, 1975.
GOUACHE.
SIGNÉ ET DATÉ.
74,6X109,7 CM
40 000/50 000€

PHOTOGRAPHES: LUC PARIS. DESIGN GRAPHIQUE: ATELIER JULIA BERNARD. IMPRIMERIE: ARLYS CRÉATION

MAISON DE VENTES
AUX ENCHÈRES **PHILOCALE**

**SAINT-JEAN-DE-LA-RUELLE, SALLE SAINT JEAN
SAMEDI 09 MARS, 14H30**



INTÉGRALITÉ DE LA VENTE
[WWW.INTERENCHERES.COM/45007](https://www.interencheres.com/45007)
[WWW.DROUOT.COM](https://www.drouot.com)

EN COLLABORATION AVEC
SELARL MATTHIEU SEMONT
COMMISSAIRE DE JUSTICE



ADRIEN CHAMPEL (1807-1882)
VUE DU PORT DE MARSEILLE ET DE LA TOUR DU FANAL.
HUILE SUR TOILE. SIGNÉ.
64X108 CM

3 000/4 000€



DANS LE STYLE D'AUDOUX MINET
BUFFET À HAUTEUR D'APPUI
EN BAMBOU ET ROTIN.
CIRCA 1960.
H. 84, L. 118, P. 51 CM
450/650€



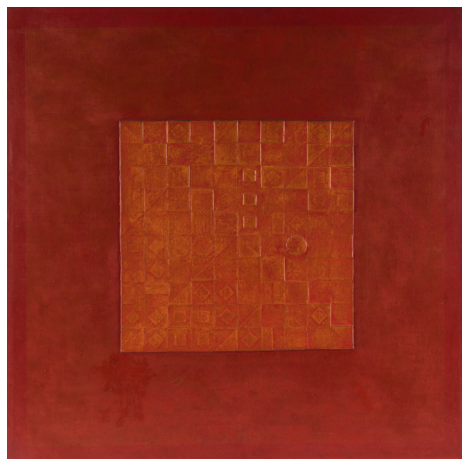
ÉCOLE FRANÇAISE CIRCA 1860
LA MORT DE PRIAM.
HUILE SUR TOILE.
55X46,5 CM
—
800/1 200€



PENDULE AU GLOBE
EN BRONZE CISELÉ ET DORÉ
À CADRAN TOURNANT.
ÉPOQUE NAPOLEÓN III.
H. 54, L. 25, P. 25 CM
—
2 500/3 500€



D'APRÈS ANTONIO CANOVAS (1757-1822)
HERCULE ET LICHAS.
BRONZE À PATINE BRUNE.
H. 43, L. 27, P. 20 CM
—
1 000/1 500€



GOTTFRIED HONEGGER (1917-2016)
HARLEM.
ACRYLIQUE SUR TOILE.
SIGNÉ, DATÉ 1959.
81,4X81,3 CM
—
8 000/12 000€



PENDULE SQUELETTE À COMPLICATIONS
SIGNÉE BRUEL À PARIS, CIRCA 1795.
H. 46,5, L. 27, P. 13,5 CM
—
20 000/30 000€



TABLE À MANGER CHARLESTON
EN PLACAGE D'ÉBÈNE DE MACASSAR.
MAISON HIFIGÉNY, PARIS, CIRCA 2010.
H. 77 CM, DIAM. 130 CM
—
3 000/4 000€



LOUIS MAJORELLE (1859-1926)
VITRINE HAUTE EN BOIS MARQUETÉ
ET SCULPTÉ DE CHATONS DE BOULEAU
ÉPOQUE ART NOUVEAU.
SIGNÉ ET SITUÉ À NANCY.
H. 174, L. 73, P. 33 CM
—
2 500/3 500€



DAUM À NANCY. LE RAT ET L'HUÎTRE
D'APRÈS LA FABLE DE LA FONTAINE.
VASE EN VERRE GIVRÉ À DÉCOR EN GRISAILLE.
SIGNÉ.
H. 4,5 CM, DIAM. 4,5 CM
—
300/400€



YOULA CHAPOVAL (1900-1951)
ENCRE, CRAYON, LAVIS
ET GOUACHE SUR PAPIER.
SIGNÉ ET DATÉ 49.
15,5X24 CM
—
1 200/1 800€



MONBRO AÎNÉ
BAS D'ARMOIRE À HAUTEUR
D'APPUI EN PLACAGE DE BOIS
DE ROSE. ESTAMPILLÉ,
ÉPOQUE NAPOLEÓN III.
H. 100, L. 155, P. 50 CM
—
4 500/6 500€



AUBUSSON
TAPISSERIE VERDURE EN LAINE
À DÉCOR D'ÉCHASSIERS.
XVIII^e SIÈCLE.
410X266 CM
—
2 000/2 500€



ABRAHAM HADAD (NÉ EN 1937)
L'ENFERMÉ ET LES DEUX FILLETES.
HUILE SUR TOILE.
SIGNÉ ET DATÉ FÉV. 91.
97X130 CM
—
1 500/2 000€